

Conjoncture

Publication de la Direction des entreprises, de la concurrence, de la consommation, du travail et de l'emploi de La Réunion

▲ Baisse des heures consommées

Au 4^e trimestre 2015, 20 000 heures d'activité partielle ont été consommées, soit une baisse de 36,2 % par rapport au trimestre précédent. Dans le même temps, le nombre d'heures autorisées augmente de 11,4 %. Un peu plus de 154 000 € ont été payés aux entreprises au cours de l'année 2015.

Activité partielle

	T4 2014	T3 2015	T4 2015	Var Trim
Nb d'heures autorisées	nd	52 275	58 987	11,4%
Nb d'heures consommées	nd	27 240	20 005	-36,2%
Montants consommés (€)	nd	205 709	154 608	-33,1%

source : DI activité partielle ; ASP

▲ Hausse des déclarations préalable à l'embauche

Au 4^e trimestre 2015, 40 570 intentions d'embauche (DPAE) ont été enregistrées. Le nombre de déclarations d'embauche augmente en glissement annuel de 7,6 %. L'ensemble des contrats, de longue comme de courte durée (inférieur à un mois) participe de cette hausse. Ce trimestre est marqué par une hausse, en glissement annuel, plus élevée des déclarations d'embauche des contrats à durée déterminée (+ 5,7 %).

Le dynamisme des déclarations d'embauche est porté, dans des proportions identiques, par les entreprises de plus de 20 salariés et celles de taille plus réduite.

Déclarations d'embauche (hors intérim)

données CVS					
	T4-2014	T3-2015	T4-2015	part	Glissement annuel
La Réunion	37 700	39 680	40 570		7,6%
DUE long	20 720	20 760	21 660	53,4%	4,5%
dont CDD	13 220	13 490	13 970	34,4%	5,7%
dont CDI	7 500	7 270	7 700	19,0%	2,7%
DUE court	16 990	18 930	18 920	46,6%	11,4%
Moins de 20 salariés	17 040	18 720	18 320	45,2%	7,5%
20 salariés et plus	20 670	20 970	22 260	54,9%	7,7%

source : ACOSS - CGSS

▲ Commerce international

88,7 M€ ont été réalisés à l'exportation au départ de La Réunion au cours du second semestre 2015, soit une hausse en glissement annuel de 12,7 %.

Dans le même temps, les importations diminuent de 1,5 % passant de 897,7 M€ au 2^e semestre 2014 à 884,1 M€ au 2^e semestre 2015.

Le solde commercial réunionnais atteint -795,4 M€ fin décembre 2015. Hors énergie, le 2^e semestre 2015 se termine par un déficit de 610,7 M€, ce qui signifie que la facture énergétique contribue à hauteur de 24 % du déficit global de la balance commerciale de l'île.

Par produit (en millions d'euros)

Données brutes FAB/FAB y compris matériels militaires	S2 2014	S2 2015	En %	Glissement annuel
Exportations	78,7	88,7		12,7%
Hydrocarbures naturels, autres produits des industries extractives	9,6	7,6	8,6%	-20,8%
Produits des industries agroalimentaires (IAA)	52,0	64,3	72,5%	23,7%
Équipements mécaniques, matériels électriques, électro. et informatique	4,0	8,4	9,5%	110,0%
Matériels de transport	1,9	1,9	2,1%	0,0%
Importations	897,7	884,1		-1,5%
Produits pétroliers raffinés et coke	261,3	184,7	20,9%	-29,3%
Produits des industries agroalimentaires (IAA)	121,4	133,0	15,0%	9,6%
Équipements mécaniques, matériels électriques, électro. et informatique	108,5	138,3	15,6%	27,5%
Matériels de transport	88,2	94,0	10,6%	6,6%

Source : Douanes (le kiosque) - DIECCTE

Chiffres clés

Population au 1 ^{er} janvier 2013 :	835 000	PIB 2013 :	19 339 euros/habitants
Population active en 2015 : (au sens du BIT)	352 700	Indice des prix en 2014 :	+ 3,1
Taux d'emploi en 2015 : (dans pop 15-64 ans)	41,1 %	Nb foyers bénéficiaires su RSA en 2014 :	115 500
Taux de chômage au sens du BIT : en 2015	24,6 %	Nb établissements au 31/12/2013 : dont plus de 100 salariés :	70 993 292
Nombre de DEFM A au 31/12/2015 :	136 650	Nb salariés secteur privé au 4 ^e T 2015 :	147 300

Direction des entreprises, de la concurrence, de la consommation, du travail et de l'emploi de La Réunion (DIECCTE)

112, rue de la République 97 488 Saint-Denis Cedex – Tél : 02 62 94 07 07 – Fax : 02 62 94 07 35

Directrice de la publication : Sylvie GUILLERY

Réalisation : Service études, statistiques et évaluations (SESE)

▲ Quatrième trimestre de hausse consécutive pour l'emploi salarié du secteur privé

Au quatrième trimestre 2015, le marché de l'emploi salarié du secteur privé reste dynamique (+ 1,3 %) par rapport au trimestre précédent. En glissement annuel, l'emploi, porté par l'ensemble des grands secteurs d'activité, progresse de 3,9 %, soit plus de 5 500 emplois supplémentaires. Parallèlement, au niveau national, l'emploi salarié privé augmente de 0,6 % sur un an.

▲ Une augmentation de l'emploi dans la plupart des secteurs d'activité

Dans le secteur de l'industrie, les effectifs augmentent légèrement ce trimestre (+ 1,0 %). Sur un an, l'emploi industriel augmente de 2,8 %. Les effectifs du secteur des industries agroalimentaires en baisse de 0,8 % se stabilisent autour de leur moyenne annuelle.

Dans le bâtiment et les travaux publics, la croissance des effectifs continue d'évoluer favorablement au 4^{ème} trimestre 2015 (+ 0,9 %). En glissement annuel, les effectifs du BTP augmentent de 5,7 %.

Dans le secteur du commerce, l'emploi continue de progresser (+ 1,2 %). Sur un an, la croissance des effectifs est de 2,4 %.

Les effectifs dans l'hôtellerie-café-restaurant sont en forte hausse ce trimestre (+ 2,5 %). Le secteur d'activité affiche la plus forte progression en glissement annuel (+ 7,2 %).

Après la pause observée le trimestre précédent, le secteur des services rebondit (+ 1,1 %) tout en restant en deçà de la croissance des effectifs régionaux. En glissement annuel, le secteur des services affiche une hausse (+ 3,9 %). Cette augmentation soutient l'emploi dans son ensemble car le secteur des services concentre plus de la moitié des emplois salariés du secteur privé de La Réunion.

▲ Rebond de l'emploi intérimaire

Avec 1 965 équivalent-emplois à temps plein (EETP) enregistrés, l'emploi intérimaire augmente très sensiblement au 4^{ème} trimestre (+ 25,0 %). En glissement annuel, l'emploi intérimaire affiche toutefois un léger recul (- 5,1 %).

Le nombre de contrats augmente également ce trimestre (+ 30,3 %). La durée moyenne des contrats est stabilisée à 1,3 semaine.

Une croissance de 1,3 % au 4^e trimestre

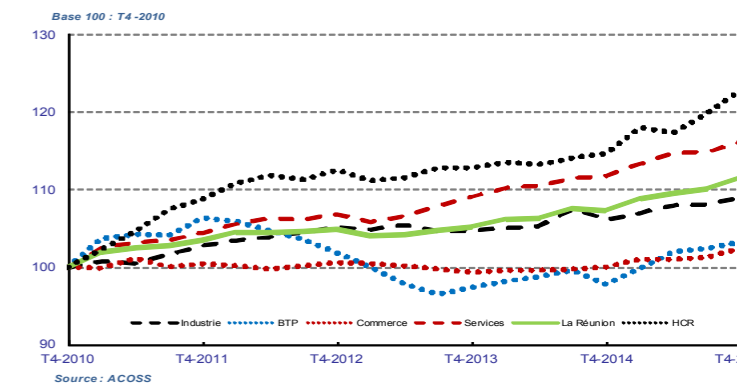
Emploi salarié du secteur privé

Données CVS	T4 2014	T3 2015	T4 2015	pois (en %)	Var Trim	Var 1 an
La Réunion	141 785	145 424	147 309		1,3%	3,9%
Agriculture	2 379	2 560	2 500	1,7%	-2,3%	5,1%
Industrie	16 368	16 652	16 821	11,4%	1,0%	2,8%
agroalimentaire	5 854	6 016	5 970	4,1%	-0,8%	2,0%
métallurgie	1 691	1 738	1 818	1,2%	4,6%	7,5%
production et distribution d'électricité, d'eau	3 423	3 565	3 674	2,5%	3,1%	7,3%
BTP	13 786	14 448	14 574	9,9%	0,9%	5,7%
Commerce	27 464	27 797	28 123	19,1%	1,2%	2,4%
Hôtel-café-restaurant	6 500	6 793	6 965	4,7%	2,5%	7,2%
Services	71 616	73 579	74 387	50,5%	1,1%	3,9%
transport entreposage	11 477	11 719	11 886	8,1%	1,4%	3,6%
activités de service administratif et de soutien	13 987	14 392	15 099	10,2%	4,9%	8,0%
action sociale et hébergement Médico social	10 741	11 405	11 548	7,8%	1,3%	7,5%

Source : ACOSS

Forte hausse dans le secteur de l'hébergement et restauration

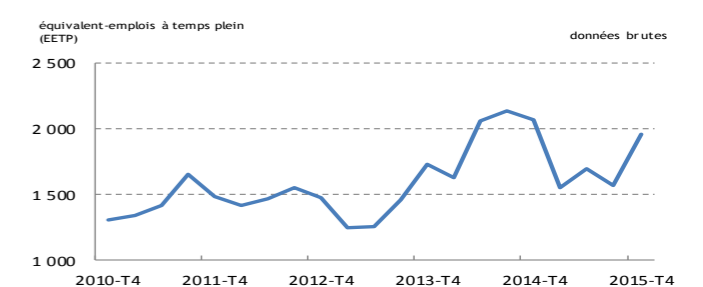
Évolution de l'emploi salarié du secteur privé



Source : ACOSS

Rebond au 4^e trimestre

Évolution de l'emploi intérimaire



source : DARES, exploitation des fichiers Pôle Emploi des déclarations mensuelles des agences d'intérim

Direction des Entreprises, de la Concurrence, de la Consommation, du Travail et de l'Emploi
112 rue de la République 97488 Saint Denis Cedex
internet : 974.statistiques@dieccte.gouv.fr

▲ **La stabilité de la demande d'emploi de catégorie A au 4^e trimestre 2015...**

Fin décembre 2015, 136 650 réunionnais sont inscrits à Pôle emploi en catégorie A (en recherche active, disponible et sans emploi), un effectif stable par rapport au trimestre précédent. En glissement annuel, le nombre de demandeurs d'emploi de catégorie A augmente de 1,2 %.

Le nombre de demandeurs d'emploi en recherche active (DEFM ABC) augmente ce trimestre (+ 0,5 %). Sur un an, la croissance des effectifs est de 2,9 %, soit 4 540 demandeurs d'emploi supplémentaires.

▲ **... profite davantage aux jeunes**

Les effectifs des jeunes demandeurs d'emploi de catégorie A diminue sensiblement (- 3,8 %) ce trimestre.

Les jeunes représentent 14,1 % des inscrits à Pôle emploi, soit 4,1 points de moins que cinq ans auparavant. En glissement annuel, les effectifs diminuent de 10,1 %.

Les effectifs des demandeurs d'emploi âgés de 25 à 49 ans diminuent (- 0,1 %). En glissement annuel, les effectifs augmentent de 0,6 %.

Le nombre de demandeurs d'emploi âgés de 50 ans ou plus a sensiblement augmenté ce trimestre (+ 2,9 %), un effectif en constante augmentation depuis plus de cinq ans. Le retour à l'emploi reste très difficile pour cette tranche d'âge. Les seniors représentent 23,6 % des demandeurs d'emploi contre 13,9 % cinq ans auparavant.

▲ **Plus de la moitié des demandeurs d'emploi inscrits depuis plus d'un an**

Fin décembre 2015, 88 840 demandeurs d'emploi sont inscrits en catégorie ABC depuis plus d'un an, soit une baisse trimestrielle de 0,7 %.

La part des demandeurs d'emploi inscrits depuis un an ou plus (longue durée) évolue avec l'activité économique. Dans un premier temps en progression quasi constante jusqu'à la fin du premier semestre, la tendance s'est ensuite inversée en juillet 2014. Désormais 55,2 % de l'ensemble des demandeurs d'emploi sont inscrits depuis plus d'un an. La part des demandeurs d'emploi de catégorie ABC, inscrits depuis un an ou plus a augmenté de 14 points en cinq ans.

▲ **Des demandeurs d'emploi généralement peu diplômés**

Plus d'un demandeur d'emploi sur cinq de catégorie ABC ne possède aucun diplôme. Les titulaires d'un CAP ou d'un BEP représentent 38,2 % des demandeurs d'emploi. Les titulaires d'un diplôme supérieur au baccalauréat sont les moins nombreux et représentent 10 % de l'ensemble des demandeurs d'emploi.

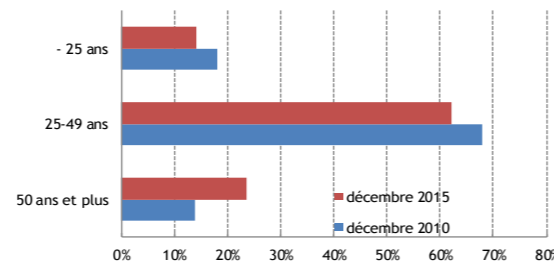
Stabilité de la demande d'emploi de cat.A

Les demandeurs d'emploi en fin de mois						
Données CVS	T4 2014	T3 2015	T4 2015	en %	Evolution moyenne Trim	Var 1 an
Catégorie A	134 970	136 590	136 650		0,0%	1,2%
Hommes	66 750	66 640	66 710	48,8%	0,1%	-0,1%
Femmes	68 220	69 950	69 940	51,2%	0,0%	2,5%
Moins de 25 ans	21 450	20 050	19 290	14,1%	-3,8%	-10,1%
De 25 à 49 ans	84 590	85 140	85 060	62,2%	-0,1%	0,6%
50 ans et plus	28 930	31 400	32 300	23,6%	2,9%	11,6%
Catégorie ABC	156 440	160 140	160 980		0,5%	2,9%
DELTA (> 1 an)	87 380	89 440	88 840	55,2%	-0,7%	1,7%

Source : STMT - Pôle emploi, traitement DIECCTE - SESE

Un demandeurs d'emploi sur quatre a 50 ans ou plus

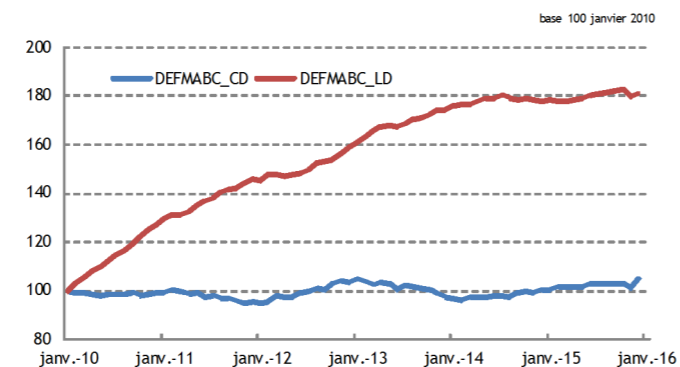
Répartition des demandeurs d'emploi par tranches d'âge



source : STMT - Pôle emploi, traitement DIECCTE - SESE

Plus de la moitié des demandeurs d'emploi en recherche depuis plus d'un an

Évolution de la demande d'emploi selon la durée



source : STMT - Pôle emploi, traitement DIECCTE - SESE

Des demandeurs d'emploi peu diplômés

demandeurs d'emploi et niveau de formation

données brutes décembre 2015	DEFM Abc	Répartition
1 ^{er} cycle 2 ^e degré	37 450	23,5%
CEP BEPC	16 930	10,6%
BEP CAP	60 940	38,2%
BAC BT BP	28 160	17,7%
Sup. BAC	15 980	10,0%

Source : STMT - Pôle emploi, traitement DIECCTE - SESE

▲ **Les contrats aidés**

7 720 réunionnais sont entrés dans un contrat aidé au 4^e trimestre 2015. Les entrées du trimestre représente 29,2 % des entrées cumulées de l'année. Trois contrats sur quatre sont signés en tant que contrat unique d'insertion (CUI). En 2015, 26 455 nouvelles embauches ont eu lieu en contrat aidé. 87% des contrats sont signés dans le secteur non marchand.

▲ **Le contrat unique d'insertion**

Au cours du 4^e trimestre 2015, 5 775 personnes ont été embauchées en contrat unique d'insertion—contrat d'accompagnement dans l'emploi (CUI-CAE), soit une baisse sensible des entrants de 7,9 % par rapport au trimestre précédent. Fin 2015, 17 266 personnes bénéficiaient de cette mesure à La Réunion. La durée moyenne des nouveaux contrats s'établit à 11,8 mois en moyenne contre 11,1 mois un an plus tôt. Plus de la moitié des bénéficiaires possèdent un niveau de qualification inférieur au CAP.

▲ **Les emplois d'avenir**

1 306 nouvelles embauches ont eu lieu en « Emploi d'avenir » au cours du 4^e trimestre, dont 1 145 dans le secteur non marchand. Ce trimestre a été marqué par la forte progression (+ 41,6 %) des entrées. Au 31 décembre 2015, 6 493 personnes étaient salariées en emploi d'avenir, soit une hausse de 47,0 % en glissement annuel. La moitié des jeunes en emploi d'avenir ont un niveau de formation égal ou supérieur au baccalauréat. La durée moyenne des contrats d'avenir signés au 4^e trimestre est de 22,3 mois contre 19,9 un an plus tôt.

▲ **Le contrat d'accès à l'emploi-DOM**

639 réunionnais ont été embauchés en contrat d'accès à l'emploi-DOM (CAE-DOM) au 4^e trimestre 2015, soit une baisse de 15,9 % par rapport au trimestre précédent. Au 31 décembre 2015, 3 508 personnes bénéficiaient du dispositif. Ce contrat, réservé au secteur marchand, n'est plus en vigueur depuis le 31 décembre 2015. Il est remplacé par le contrat unique d'insertion contrat initiative emploi (CUI-CIE) à compter du 1^{er} janvier 2016.

▲ **La Garantie jeunes**

La garantie jeunes, mise en place à l'automne 2013, vise les jeunes de 18-25 ans en situation de grande précarité qui ne sont ni en études, ni en emploi, ni en formation.

A La Réunion, région pilote expérimentale, 676 jeunes sont entrés dans ce dispositif au 4^e trimestre 2015, soit une forte hausse (+ 34,7 %) par rapport au trimestre précédent. Avec un volume d'entrées cumulées de 2 036, l'objectif de réalisation 2015 a été atteint à hauteur de 99,8 %.

Baisse des entrées au 4^e trimestre

Répartition des entrées en contrats aidés

	T4 2014	T3 2015	T4 2015	Part	Var Trim
Entrées cumulées de l'année	26 822	18 735	26 455		
Entrées du trimestre	8 252	7 950	7 720	29,2%	-2,9%
CUI	6 369	6 268	5 775	74,8%	-7,9%
Emploi avenir	1 287	922	1 306	16,9%	41,6%
CAE-DOM	596	760	639	8,3%	-15,9%

Baisse sensible des entrées

Le contrat unique d'insertion -contrat d'accompagnement dans l'emploi (CUI-CAE)

	T4 2014	T3 2015	T4 2015	Part	Var Trim
Entrées au cours du trimestre	6 369	6 268	5 775	29,8%	-7,9%
Entrées cumulées de l'année	20 973	13 576	19 351		
Stock en fin de trimestre	17 609	16 959	17 266		1,8%
Niveau formation					
Inférieur au CAP	3 592	3 421	3 100	53,7%	-9,4%
CAP-BEP	1 307	1 391	1 261	21,8%	-9,3%
BAC - BAC Pro	971	1 001	910	15,8%	-9,1%
Supérieur au BAC	499	455	504	8,7%	10,8%
Age					
Moins de 26 ans	828	856	807	14,0%	-5,7%
26-49 ans	4 232	4 073	3 654	63,3%	-10,3%
50 ans ou plus	1 309	1 339	1 314	22,8%	-1,9%

Source : ASP - traitement DIECCTE - SESE
Champ : effectifs calculés à la date d'embauche

Une progression de 40 %

Les emplois d'avenir

	T4 2014	T3 2015	T4 2015	Part	Var trim
Entrées	1 287	922	1 306	29,9%	41,6%
dont EA non marchands	1 042	713	1 145	87,7%	60,6%
Entrées cumulées de l'année	3 332	3 063	4 369		
Stock en fin de trimestre	4 417	6 036	6 493		7,6%
Niveau formation					
Inférieur au CAP	322	231	345	26,3%	49,4%
CAP-BEP	325	238	308	23,5%	29,4%
BAC - BAC Pro	468	345	472	36,0%	36,8%
Supérieur au BAC	172	108	181	13,8%	67,6%
Age					
Moins de 26 ans	1 193	811	1 145	87,4%	41,2%

Source : ASP - traitement DIECCTE - SESE
Champ : effectifs calculés à la date d'embauche

recul des embauches

Le contrat d'accès à l'emploi

	T4 2014	T3 2015	T4 2015	Part en %	Var Trim
Entrées au cours du trimestre	596	760	639	23,4%	-15,9%
Entrées cumulées de l'année	2 517	2 096	2 735		
Stock en fin de trimestre	3 066	3 264	3 508		7,5%
Niveau formation					
Inférieur au CAP	273	324	291	45,5	-10,2%
CAP-BEP	110	153	117	18,3	-23,5%
BAC - BAC Pro	149	184	164	25,6	-10,9%
Supérieur au BAC	64	99	67	10,5	-32,3%
Age					
Moins de 26 ans	125	141	140	21,9	-0,7%
26-49 ans	410	521	441	68,9	-15,4%
50 ans ou plus	61	98	58	9,1	-40,8%

Source : ASP - traitement DIECCTE - SESE
Champ : effectifs calculés à la date d'embauche

L'objectif de réalisation atteint

La Garantie jeunes

	T4 2014	T3 2015	T4 2015	Part	Var Trim
Entrées	607	502	676	34,9%	34,7%
Stock en fin de trimestre	1 835	1 893	1 936		2,3%
Entrées cumulées depuis le début de l'année	1 897	1 360	2 036		
% de réalisation de l'objectif	103,2%	66,7%	99,8%		
Femmes	273	252	326	48,2%	
Age					
Moins de 26 ans	152	133	239	35,4%	79,7%
26-49 ans	243	179	258	38,2%	44,1%
50 ans ou plus	212	190	179	26,5%	-5,8%

source : ASP - traitement DIECCTE - SESE
Champ : effectifs calculés à la date d'embauche