

Conjoncture

Publication de la Direction des entreprises, de la concurrence, de la consommation, du travail et de l'emploi de La Réunion

▲ Baisse des heures consommées

Face à des difficultés conjoncturelles, l'activité partielle peut être parfois une solution pour passer le cap tout en préservant les emplois.

Au 3^{ème} trimestre 2016, 15 000 heures d'activité partielle ont été consommées, soit une baisse trimestrielle de 26,8 %. Le nombre d'heures autorisées diminue de moitié ce trimestre par rapport au trimestre précédent.

En glissement annuel, le nombre d'heures consommées diminue sensiblement (- 44,7 %). Dans le même temps, le nombre d'heures autorisées chute (- 72,5 %). Près de 147 000 € ont été payés aux entreprises au cours du troisième trimestre 2016.

▲ Maintien des déclarations préalable à l'embauche

Au 3^{ème} trimestre 2016, 39 800 intentions d'embauche (DPAE) ont été enregistrées. Le nombre de déclarations d'embauche augmente en glissement annuel (+ 0,3 %). Cette légère hausse procède de la forte augmentation (+ 4,1 %) des contrats de courte durée. Les contrats de longue durée affichent un repli de 3,0 %. Plus de la moitié des déclarations préalable à l'embauche portent sur des contrats longs.

La constance des déclarations d'embauche relève des entreprises de moins de 20 salariés (+ 2,1 % en glissement annuel). Le lancement de l'aide à l'embauche, en janvier 2016, a favorisé les déclarations d'embauche dans les PME.

▲ Commerce international

100,9 M€ ont été réalisés à l'exportation au départ de La Réunion au cours du 1^{er} semestre 2016, soit une hausse en glissement annuel de 31,0 %.

Dans le même temps, les importations progressent légèrement (+ 0,3 %) grâce notamment à la forte chute des cours du pétrole.

Le solde commercial réunionnais atteint -720 M€ fin juin 2016. Hors énergie, le 1^{er} semestre 2016 se termine par un déficit de 670 M€, ce qui signifie que la facture énergétique contribue à hauteur de 20 % du déficit global de la balance commerciale de l'île.

Activité partielle

	T3 2015	T2 2016	T3 2016	Évolution trimestrielle	Glissement annuel
Nb d'heures autorisées	62 010	36 850	17 070	-53,7%	-72,5%
Nb d'heures consommées	27 140	20 510	15 010	-26,8%	-44,7%
Paielements effectués en cumul (€)	204 960	158 620	146 970	-7,3%	-28,3%

source : DGEFP-ASP, SI activité partielle

Déclarations d'embauche (hors intérim)

données CVS					
	T3-2015	T2-2016	T3-2016	part	Glissement annuel
La Réunion	39 690	42 120	39 800		0,3%
DUE long	21 300	21 960	20 660	51,9%	-3,0%
dont CDD	13 500	14 260	13 200	33,2%	-2,2%
dont CDI	7 810	7 700	7 460	18,7%	-4,5%
DUE court	18 400	20 170	19 150	48,1%	4,1%
Moins de 20 salariés	17 980	18 950	17 650	44,3%	-1,8%
20 salariés et plus	21 710	23 170	22 160	55,7%	2,1%

source : ACOSS - CGSS

Par produit (en millions d'euros)

Données brutes FAB/FAB y compris matériels militaires	S1 2015	S1 2016	En %	Glissement annuel
Exportations	77,0	100,9		31,0%
produits alimentaires divers	26,0	35,1	34,8%	35,0%
Préparations et conserves à base de poisson et produits de la pêche	23,6	32,7	32,4%	38,6%
Déchets industriels	8,6	6,3	6,2%	-26,7%
Aliments pour animaux	2,9	5,1	5,1%	75,9%
Importations	820,9	823,6		0,3%
Produits pétroliers raffinés et coke	222,4	153,2	18,6%	-31,1%
Produits de la construction automobile	75,6	88,9	10,8%	17,6%
Machines et équipements d'usage général	26,2	52,8	6,4%	101,5%
Préparations et conserves à base de poisson et produits de la pêche	25,1	27,6	3,4%	10,0%

Source : Douanes (le kiosque) - DIECCTE

Chiffres clés

Population au 1 ^{er} janvier 2014	842 700	PIB 2013 :	20 200 euros/habitants
Population active en 2015	352 700	Indice des prix en 2015 :	+ 2,8
Taux d'emploi en 2015 (dans pop 15-64 ans)	41,1 %	Nb foyers bénéficiaires su RSA en 2014 :	115 500
Taux de chômage au sens du BIT en 2015	24,6 %	Nb établissements au 31/12/2014 :	75 013
-Taux de chômage des 15-24 ans	52,4 %	dont plus de 100 salariés :	300
-Taux de chômage des 50-64 ans	15,2 %		
Nombre de DEFMA au 31/09/2016	135 650	Nb salariés secteur privé au 3 ^e T 2016 :	151 400

Direction des entreprises, de la concurrence, de la consommation, du travail et de l'emploi de La Réunion (DIECCTE)

112, rue de la République 97 488 Saint-Denis Cedex – Tél : 02 62 94 07 07 – Fax : 02 62 94 07 35

Directrice de la publication : Sylvie GUILLERY

Réalisation : Service études, statistiques et évaluations (SESE)

▲ L'emploi salarié du secteur privé toujours en hausse

Au troisième trimestre 2016, le marché de l'emploi salarié du secteur privé reste dynamique (+ 1,4 %) par rapport au trimestre précédent. En glissement annuel, l'emploi, porté par tous les grands secteurs d'activité, progresse de 3,9 %, soit plus 5 600 emplois supplémentaires. Parallèlement, au niveau national, l'emploi salarié privé augmente de 0,9 % sur un an.

▲ Une augmentation de l'emploi dans l'hôtellerie-restauration

Les effectifs dans l'hôtellerie-café-restaurant sont, à nouveau, en hausse ce trimestre (+ 1,1 %). Le secteur d'activité affiche la plus forte progression en glissement annuel (+ 7,9 %).

Dans le secteur du commerce, l'emploi reste bien orienté ce trimestre (+ 2,1 %). Sur un an, la croissance des effectifs est de 5,4 %, soit 1 500 emplois supplémentaires.

Dans le bâtiment et les travaux publics, la croissance des effectifs continue d'évoluer favorablement (+ 1,2 %). En glissement annuel, les effectifs du BTP augmentent de 2,3 %.

Dans le secteur de l'industrie, les effectifs augmentent légèrement ce trimestre (+ 0,2 %). Sur un an, l'emploi industriel augmente de 2,5 %. Les effectifs du secteur des industries agroalimentaires affichent une hausse annuelle de 3,4 %.

La croissance de l'emploi dans le secteur des services reste continue (+ 1,1 %) tout en restant légèrement en deçà de la hausse des effectifs régionaux. En glissement annuel, le secteur des services affiche une hausse (+ 3,3 %). Cette augmentation soutient l'emploi dans son ensemble car le secteur des services concentre plus de la moitié des emplois salariés du secteur privé de La Réunion.

▲ Stabilisation de l'emploi intérimaire

Avec 1 750 équivalent-emplois à temps plein (EETP) enregistrés, l'emploi intérimaire augmente ce trimestre après la relative stabilité enregistrée au trimestre précédent. En glissement annuel, l'emploi intérimaire affiche une hausse de 11,3 %.

Le nombre de contrats augmente de 1,4 % (13 800 contrats). La durée moyenne des contrats progresse à 1,5 semaine.

Une croissance de 1,4 % au 3^{ème} trimestre

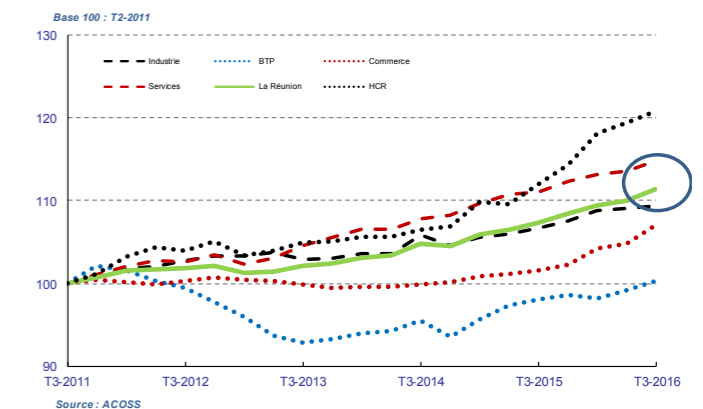
Emploi salarié du secteur privé

Données CVS	T3 2015	T2 2016	T3 2016	pois (en %)	Var Trim	Var 1 an
La Réunion	145 745	149 358	151 407		1,4%	3,9%
Agriculture	2 541	2 533	2 515	1,7%	-0,7%	-1,0%
Industrie	16 732	17 119	17 154	11,3%	0,2%	2,5%
agroalimentaire	5 923	6 094	6 124	4,0%	0,5%	3,4%
métallurgie	1 735	1 754	1 763	1,2%	0,5%	1,6%
production et distribution d'électricité, d'eau	3 607	3 672	3 649	2,4%	-0,6%	1,2%
BTP	14 413	14 569	14 740	9,7%	1,2%	2,3%
Commerce	27 798	28 712	29 305	19,4%	2,1%	5,4%
Hôtel-café-restaurant	6 817	7 270	7 353	4,9%	1,1%	7,9%
Services	73 801	75 419	76 251	50,4%	1,1%	3,3%
transport entreposage	11 767	11 819	12 034	7,9%	1,8%	2,3%
activités de service administratif et de soutien	14 461	15 227	15 565	10,3%	2,2%	7,6%
action sociale et hébergement Médico social	11 731	12 198	12 172	8,0%	-0,2%	3,8%

Source : ACOSS

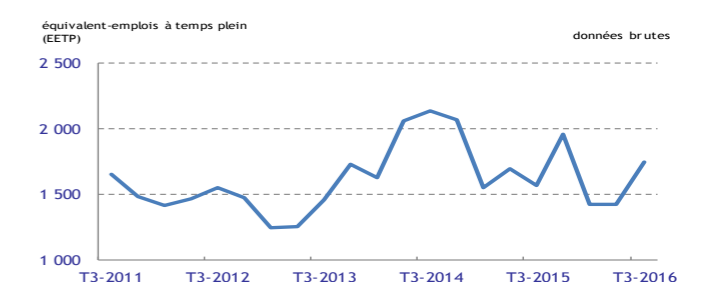
10 % d'emplois supplémentaires à La Réunion en 5 ans

Évolution de l'emploi salarié du secteur privé



Légère hausse au 3^{ème} trimestre

Évolution de l'emploi intérimaire



source : DARES, exploitation des fichiers Pôle Emploi des déclarations mensuelles des agences d'intérim

Direction des Entreprises, de la Concurrence, de la Consommation, du Travail et de l'Emploi
112 rue de la République 97488 Saint Denis Cedex
internet : 974.statistiques@dieccte.gouv.fr

